



VS FIRE

CONEXIONES CONTRA INCENDIO

VÁLVULAS

SISTEMAS CONTRA INCENDIOS



VÁLVULA COMPUERTA OS&Y BRIDADO



- Vástago Saliente
- **Material:** Hierro dúctil
- **Presión máx.:** 300 psi
- **Terminado:** Rojo Bermellón
- **Modelo:** XZ41X
- **Marca:** Mech



VÁLVULA COMPUERTA PLATO NRS MECHANICAL JOINT



- Para poste indicador
- **Material:** Hierro dúctil
- **Presión máx.:** 300 psi
- **Terminado:** Rojo Bermellón
- **Modelo:** Z35XC-2
- **Marca:** Mech



VÁLVULA COMPUERTA OS&Y RANURADO



- **Material:** Hierro dúctil
- **Presión máx.:** 300 psi
- **Terminado:** Rojo Bermellón
- **Modelo:** XZ81X
- **Marca:** Mech



VÁLVULA MARIPOSA T-SWITCH RANURADO



- Switch supervisor
- **Material:** Hierro dúctil
- **Presión máx.:** 300 psi
- **Terminado:** Rojo Bermellón
- **Modelo:** XD381X
- **Marca:** Mech



VÁLVULA COMPUERTA PLATO NRS BRIDADO



- Para poste indicador
- **Material:** Hierro dúctil
- **Presión máx.:** 300 psi
- **Terminado:** Rojo Bermellón
- **Modelo:** Z45XC-2
- **Marca:** Mech



VÁLVULA MARIPOSA C/ PALANCA RANURADO



- **Material:** Hierro dúctil
- **Presión máx.:** 300 psi
- **Terminado:** Rojo Bermellón
- **Modelo:** D81X4
- **Marca:** Mech



Certified to
NSF/ANSI 372
NSF/ANSI 61

VÁLVULA CHECK BRIDADO



- **Material:** Hierro dúctil
- **Presión máx.:** 300 psi
- **Terminado:** Rojo Bermellón
- **Modelo:** H44X2
- **Marca:** Mech



VÁLVULA CHECK ALARMA RANURADO



- **Material:** Hierro dúctil
- **Presión máx.:** 300 psi
- **Terminado:** Rojo Bermellón
- **Modelo:** J-1
- **Marca:** Viking



VÁLVULA CHECK RANURADO



- **Material:** Hierro dúctil
- **Presión máx.:** 300 psi
- **Terminado:** Rojo Bermellón
- **Modelo:** H84X
- **Marca:** Mech



TRIM PARA VÁLVULA ALARMA



- **Presión máx.:** 300 psi
- **Posición:** Vertical
- **No incluye válvulas.**
- **Marca:** Viking



VÁLVULA CHECK ALARMA RANURADO COMPLETA



- Incluye Trim, Motor Hidráulico Gong y Cámara de Retardo.
- **Material:** Hierro dúctil
- **Presión máx.:** 300 psi
- **Terminado:** Rojo Bermellón
- **Modelo:** ZSFZ8X9
- **Marca:** Mech



MOTOR HIDRÁULICO GONG



- **Material Gong:** Aluminio
- **Material Base:** Hierro Dúctil
- **Presión máx.:** 300 psi
- **Modelo:** F-2
- **Marca:** Viking



CÁMARA DE RETARDO



- **Material:** Hierro dúctil
- **Presión Máx.:** 175 psi
- **Terminado:** Negro
- **Capacidad:** 1 Galón (4 litros)
- **Marca:** Viking



VÁLVULA DILUVIO RANURADO VXD



- **Material:** Hierro dúctil
- **Presión Máx.:** 250 psi
- **Terminado:** Negro
- **Rango de Temperatura:** 39º to 140 ºF (4º to 60 ºC)
- **Marca:** Viking



SHOTGUN RISER TRIM KIT



- **Material:** Hierro dúctil
- **Presión máx.:** 200 psi
- **Terminado:** Rojo Bermellón
- **Marca:** Mech



TRIM P/ VÁLVULA DILUVIO VXD



HIDRÁULICO

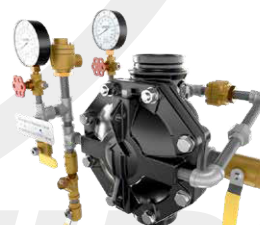
- **Material:** Hierro dúctil
- **Función:** Eléctrico, Hidráulico o Neumático.
- **No incluye válvula.**
- **Marca:** Viking



COMMERCIAL EASYPAC RANURADA



- **Material:** Cuerpo de Acero
- **Presión máx.:** 250 psi
- **Terminado:** Rojo Bermellón
- **Marca:** Viking Mod. V261



NEUMÁTICO



ELÉCTRICO

POSTE INDICADOR VERTICAL AJUSTABLE



- **Material:** Hierro Dúctil
- **Terminado:** Rojo Bermellón
- **Ajustable:** De 4" a 12"
- **Modelo:** IP
- **Marca:** Mech



TOMA SIAMESA



- **Incluye:** Plato, Tapones y Cadena
- **Material:** Bronce
- **Terminado:** Cromo
- **Marca:** LD



POSTE INDICADOR HORIZONTAL DE PARED



- **Material:** Hierro Dúctil
- **Terminado:** Rojo Bermellón
- **Ajustable:** De 4" a 12"
- **Modelo:** WP
- **Marca:** Mech



TOMA HIDRANTE MURO



- **Incluye:** Plato, Tapones y Cadena
- **Material:** Bronce
- **Marca:** LD



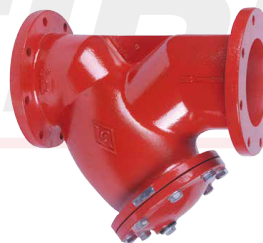
HIDRANTE BARRIL SECO



- **Material:** Hierro Dúctil
- **Presión máx.:** 250 psi
- **Unión:** Brida
- **Modelo:** SSF
- **Marca:** Mech



FILTRO YEE BRIDADO



- **Material:** Hierro dúctil
- **Presión máx.:** 300 psi
- **Temperatura:** 10 a 200°C
- **Terminado:** Rojo Bermellón
- **Modelo:** V4
- **Marca:** Mech



Certified to
NSF/ANSI 372
NSF/ANSI 61

FILTRO YEE RANURADO



- Material: Hierro dúctil
- Presión máx.: 300 psi
- Temperatura: 0 a 100°C
- Terminado: Rojo Bermellón
- Modelo: V8
- Marca: Mech



VÁLVULA BOLA ROSCADO



- Material: Bronce
- Presión máx.: 600 psi
- 2 piezas
- Marca: Brecco



DETECTOR DE FLUJO



- Presión máx.: 450 psi
- Temperatura: 32-154.4 °F
- Rango de Flujo: 4-10 GPM
- Terminado: Rojo Bermellón
- Marca: Mech



VÁLVULA BRONCE 3 VÍAS



- Material: Bronce
- Presión máx.: 400 psi
- Marca: LD

VÁLVULA COMPUERTA OS&Y BCE ROSCADO



- Material: Bronce
- Presión máx.: 175 lbs.
- Contiene plomo
- Marca: LD



VÁLVULA TEST & DREN BRONCE ROSCADA



- Material: Bronce
- Presión máx.: 175 psi
- Salida inferior: 1/4"
- Marca: LD



VÁLVULA TEST & DREN BRONCE ROSCADA CON PILOTO



- Material: Bronce
- Presión máx.: 175 psi
- Salida inferior: 1/4"
- Marca: LD



HOSE RACK STATION



- Presión máx.: 250 psi
- Peso: 10 lb
- Medida: 30 mts.
- Marca: LD



MANÓMETRO SECO



- Material: Acero Inoxidable
- Carátula: 3 1/2"
- Rango: 0 a 300 psi
- Salida: 1/4" NPT
- Marca: Brecco



VALVULA ANGULAR BRONCE ROSCADA INT-INT PARA DREN



- Material: Bronce
- Presión máx.: 175 psi
- Marca: LD



MIRILLA BRONCE ROSCADA



- Material: Bronce
- Marca: LD

MANGUERA FLEXIBLE PARA ROCIADOR



- Material: Acero inoxidable
- Presión máx.: 200 psi
- Temperatura máx.: 107°C
- Incluye: Bracket
- Marca: Mech



LISTA DE PRECIOS

Mayo 2023

NIPLE DE DESCARGA PARA MANGUERA FLEXIBLE PARA ROCIADOR



- **Material:** Acero inoxidable
- **Marca:** Mech

CÓDIGO	MEDIDA	P.U.
01-30-013	1/2"	\$7.57
01-30-019	3/4"	\$7.57

LEIDE[®]
M E X I C O

Precios expresados en USD. Precios no incluyen IVA. Precios sujetos a cambio sin previo aviso.